

EMPFOHLENE PRODUKTE ZUR NACHPFLEGE



SC AFTERCAREX

Zur Nachbehandlung

Die Creme SC aftercareX ist eine Nachbehandlungscreme, die zum grössten Teil aus natürlichen Ölen besteht. Sie wirkt gegen Rötungen und beruhigt die Haut an den behandelten Stellen. Die Haut spannt weniger und möglicher Juckreiz wird gelindert. Bitte erst nach dem natürlichen Abfallen des Schorfs verwenden. Die Creme sparsam mit einem Wattestäbchen auftragen, nicht mit den Fingern. Wir empfehlen sterile Wattestäbchen aus der Apotheke. Inhaltsstoffe: D-Panthenol, Extrakte aus Ringelblume, Weihrauch, Myrrhe, Mischung aus Pflanzenölen wie Jojoba-, Macadamianussöl, Sheabutter, enthält keine mineralischen Öle und ist frei von Parabenen, Emulgatoren und Farbstoffen

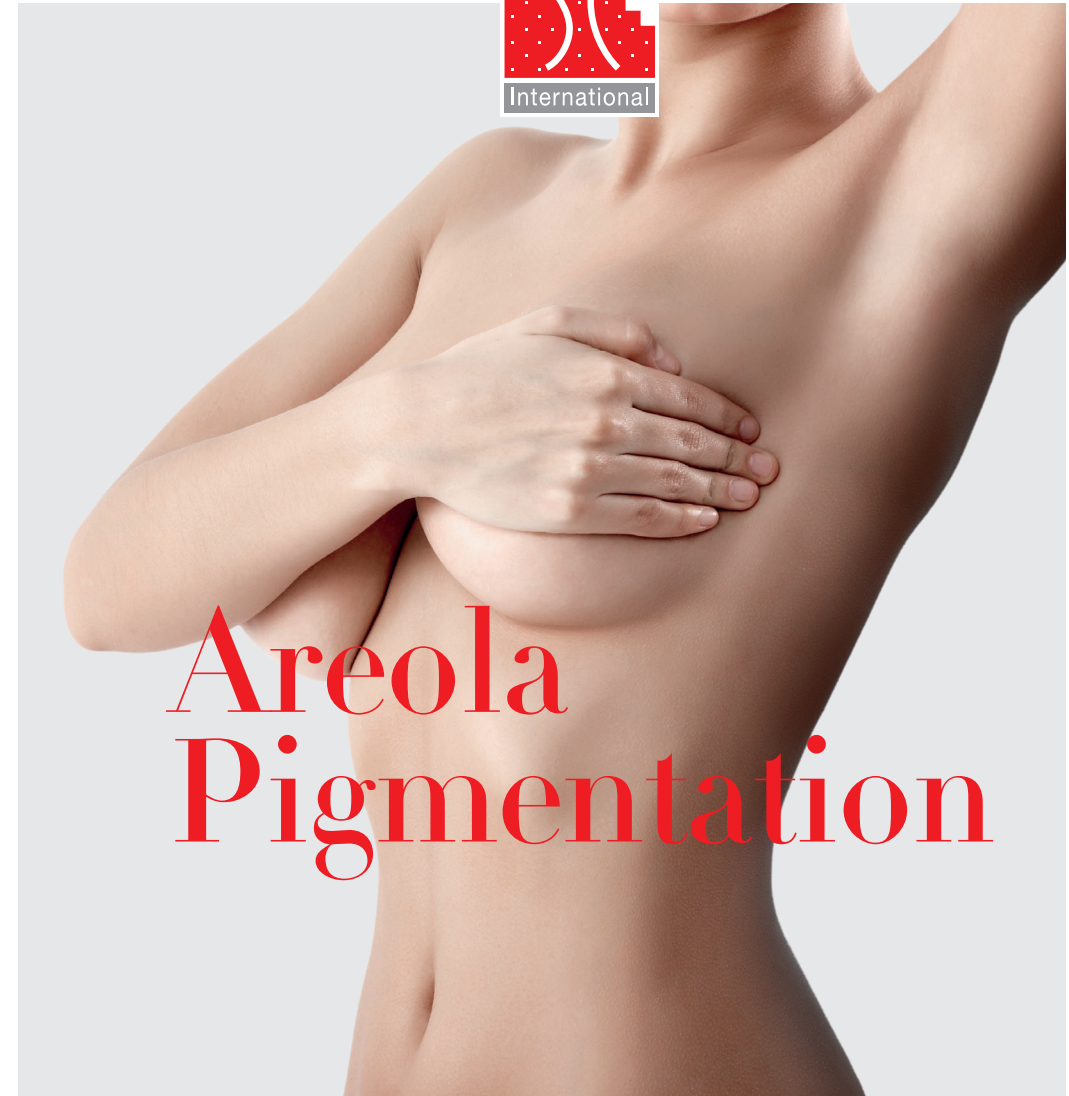
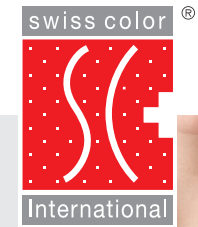


DERMA SR – SCAR REPAIR CREAM

Zur Narbenbehandlung

Eine regenerierende Creme für Narben. DMS® Präparate und Hyaluron versorgen die Haut mit viel Feuchtigkeit und unterstützen die natürliche Barrierefunktion der Haut. Wir empfehlen, die Creme mit einem sterilen Wattestäbchen aus der Apotheke aufzutragen. Inhaltsstoffe: Matrixyl, ein gewebestärkender Wirkstoff zur verbesserten Produktion von Kollagen. Microsilber als hochwertige Silberessenz mit entzündungshemmender Wirkung

WWW.SWISS-COLOR.COM

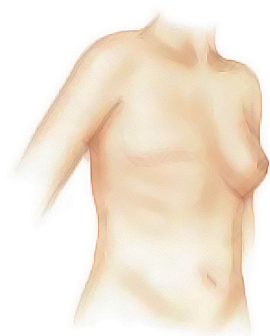
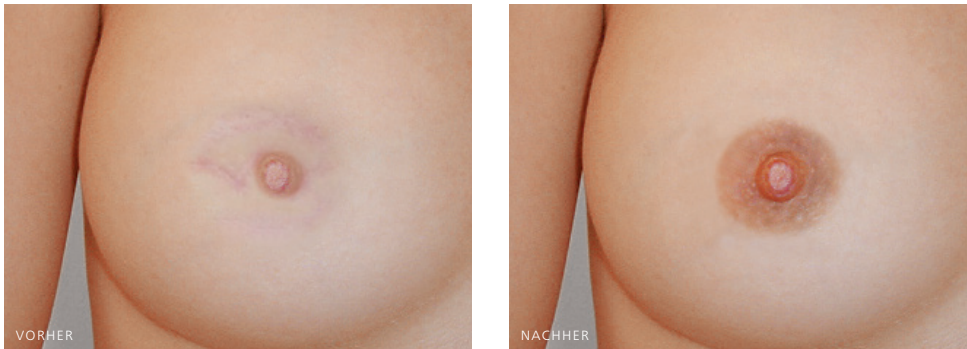


NATÜRLICHES WOHLBEFINDEN

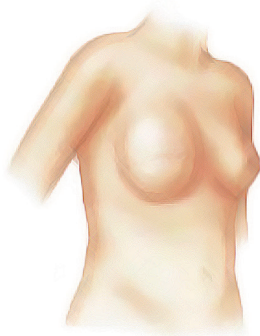
PFLEGEHINWEISE

Wichtige Pflegehinweise nach einer Areolapigmentation

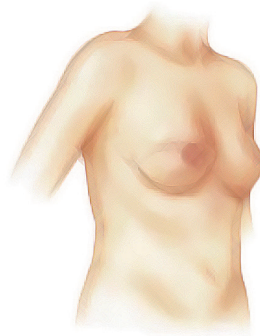
Nach einer Areolapigmentation ist für ein langanhaltendes Ergebnis ohne Komplikationen die richtige Pflege und Einhaltung von Hygiene besonders wichtig. Beachten Sie dazu bitte unsere Hinweise.



STADIUM 1
Komplette Entfernung des
befallenen Gewebes durch einen
chirurgischen Eingriff



STADIUM 2
Rekonstruktion der Brust mit
Muskeln aus dem Bauch oder der
Rückenpartie



STADIUM 3
Medizinische Pigmentierung der
Brustwarze durch Swiss Color®
Spezialisten

SWISS COLOR® PFLEGEHINWEISE

Für ein optimales Ergebnis

NACH DER BEHANDLUNG

- Auf den behandelten Bereichen sterile Pflaster anbringen und diese regelmässig wechseln. Die pigmentierten Bereiche können jetzt noch irritiert sein, was sich in leichter Schwellung oder Rötung zeigt. Kühlen Sie die Stellen regelmässig, die Irritationen legen sich in der Regel nach wenigen Stunden (bis maximal einige Tage).
- In den nächsten Tagen wirkt die Haut durch den Zellerneuerungsprozess trocken, es bilden sich feine Schüppchen. **Wichtig:** kratzen oder ziehen Sie diese nicht ab, sondern geben Sie der Haut Zeit, zu regenerieren. Ansonsten können sich kleine Vernarbungen bilden und das Farbeergebnis dauerhaft verschlechtert werden.
- Unmittelbar nach der Behandlung erscheint die pigmentierte Stelle farbintensiver. Erst nach der vollständigen Hautregeneration ist das endgültige Ergebnis sichtbar. Nach der Abheilung sieht das Ergebnis um ca. 20–40% heller aus.
- **Vermeiden Sie unter allen Umständen das eigenmächtige Entfernen des Mikroschorfs! Geben Sie Ihrer Haut Zeit, zu regenerieren. So kann die Farbe lange und gleichmässig in der Haut halten.**

PFLEGEHINWEISE

- 1 Die ersten zwei Tage nach der Behandlung bitte nicht duschen und kein Wasser auf die behandelten Bereiche bringen.
- 2 Verzichten Sie für mindestens eine Woche auf Sport und vergleichbare Anstrengungen
- 3 Vermeiden Sie **unbedingt** während der ersten Woche Sauna und Schwimmbad.
- 4 Darüber hinaus vermeiden sie 4 Wochen lang direkte Sonnenbestrahlung (auch Solarium!).
- 5 Benutzen Sie in den ersten 7 Tagen nach der Pigmentation kein Peeling und keine Körperlotion.

Bei einer eventuellen Infektion oder anderen Komplikationen wenden Sie sich bitte umgehend an die ausführende Pigmentologin oder an Ihren Arzt.



Eine Areolapigmentation hält durchschnittlich 2–4 Jahre, wobei eventuell Nachbehandlungen nötig sein können.

AREOLAPIGMENTATION